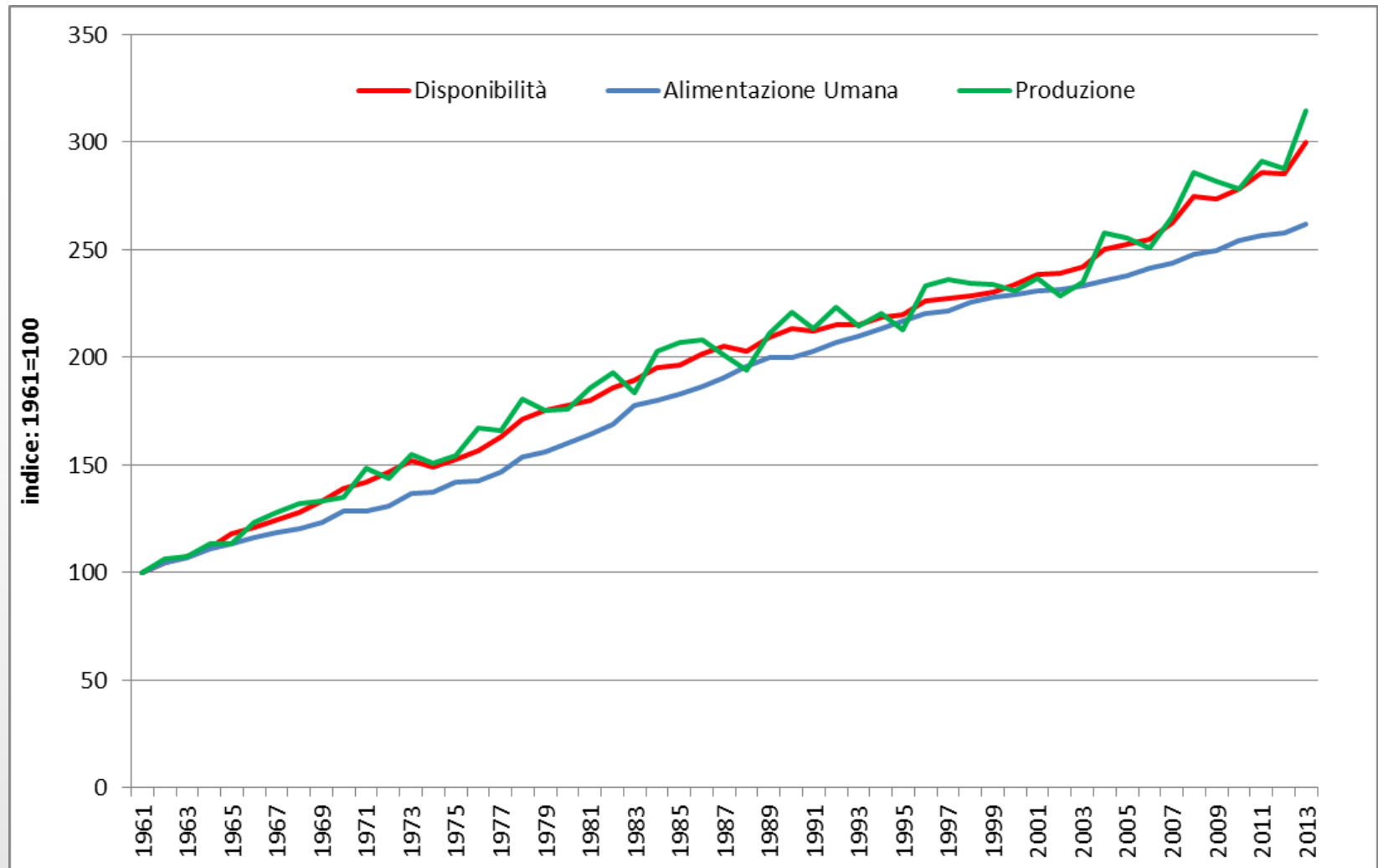


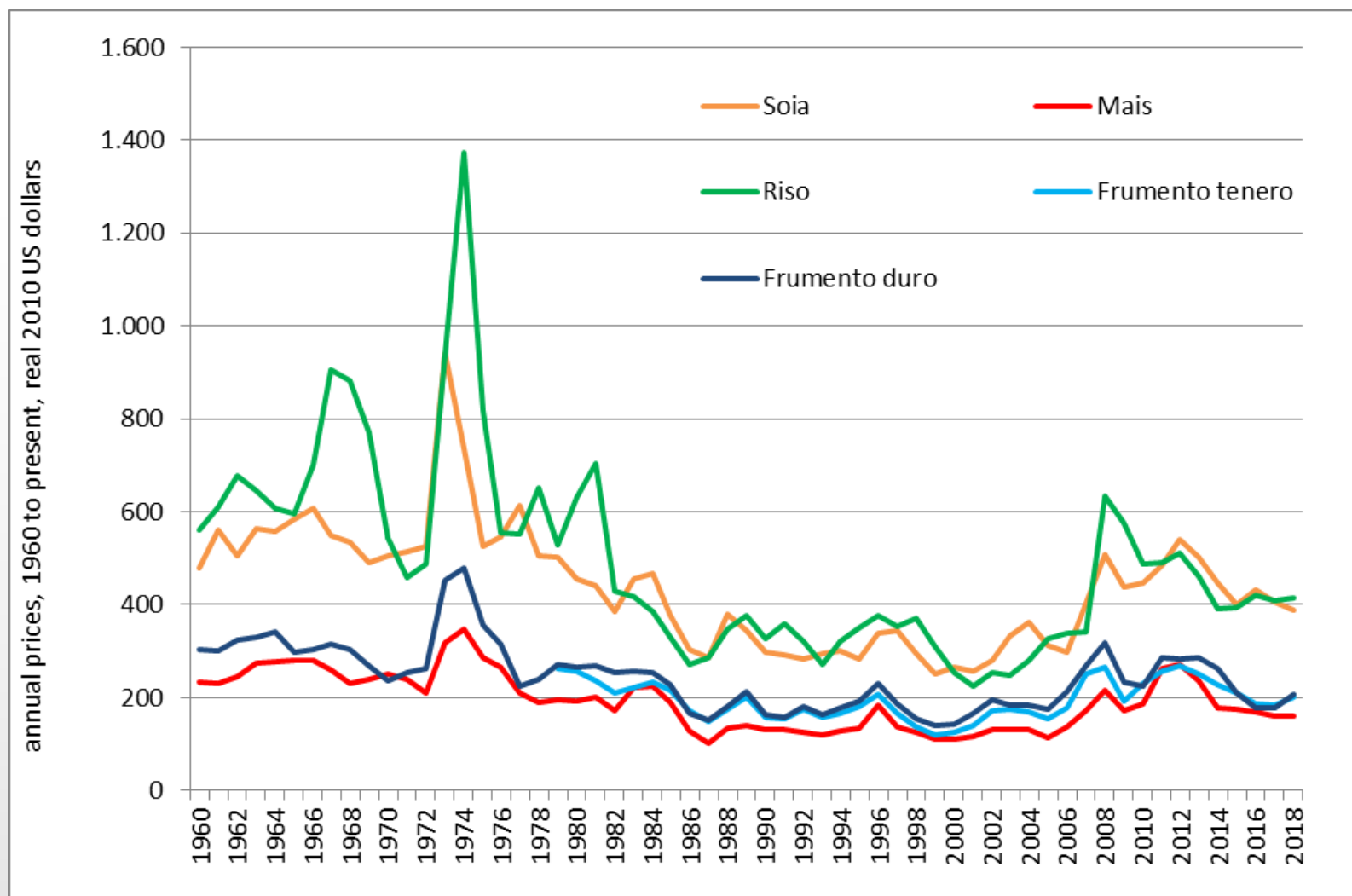
Graf. 1- Produzione, disponibilità e uso per alimentazione umana dei cereali nel mondo



Fonte: Elaborazioni OECV-ESP UNIMI su dati FAO



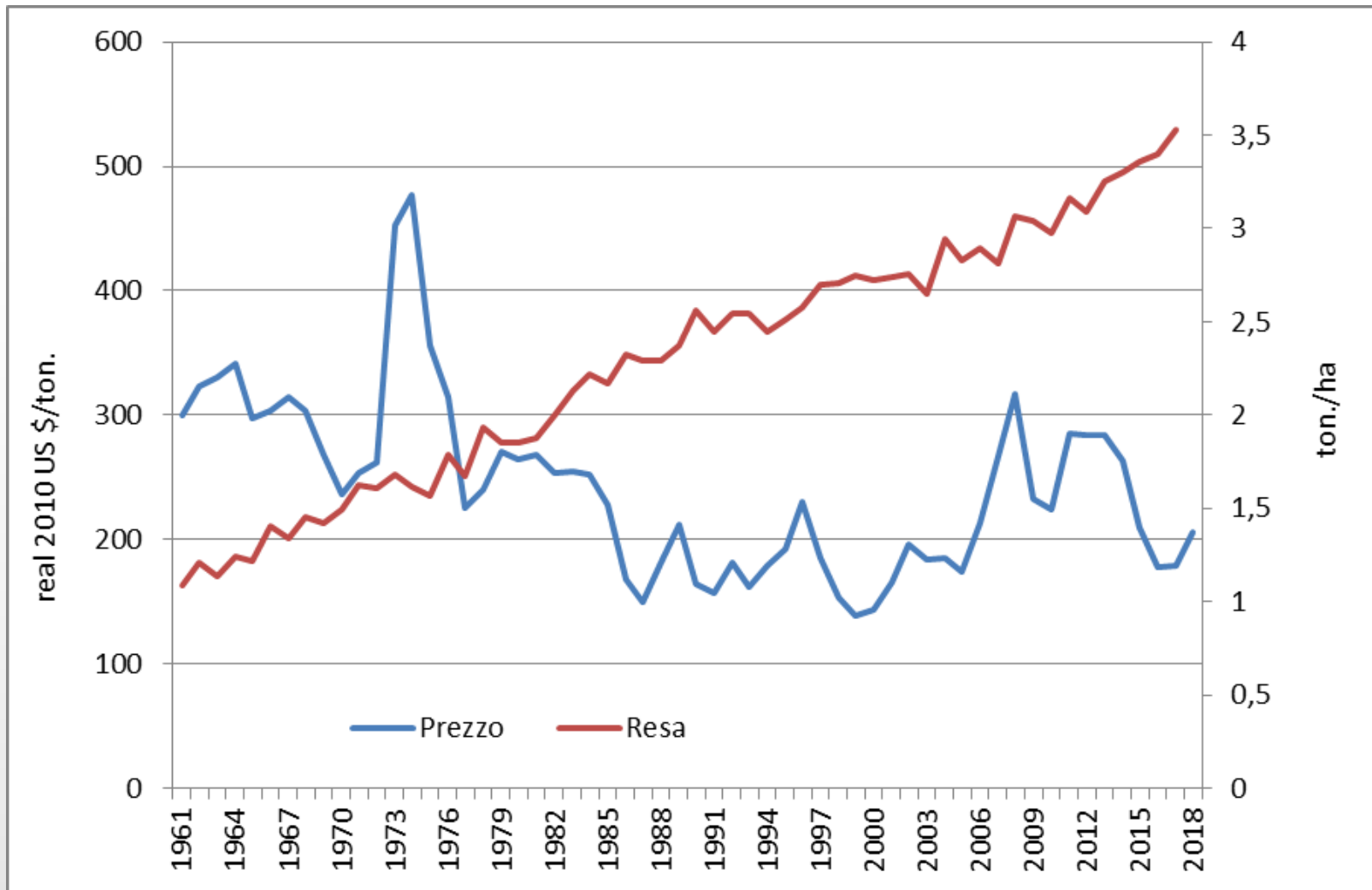
Graf.2 - Dinamica di lungo periodo dei prezzi di alcune commodity agricole



Fonte: Elaborazioni OECV-ESP UNIMI su dati World Bank



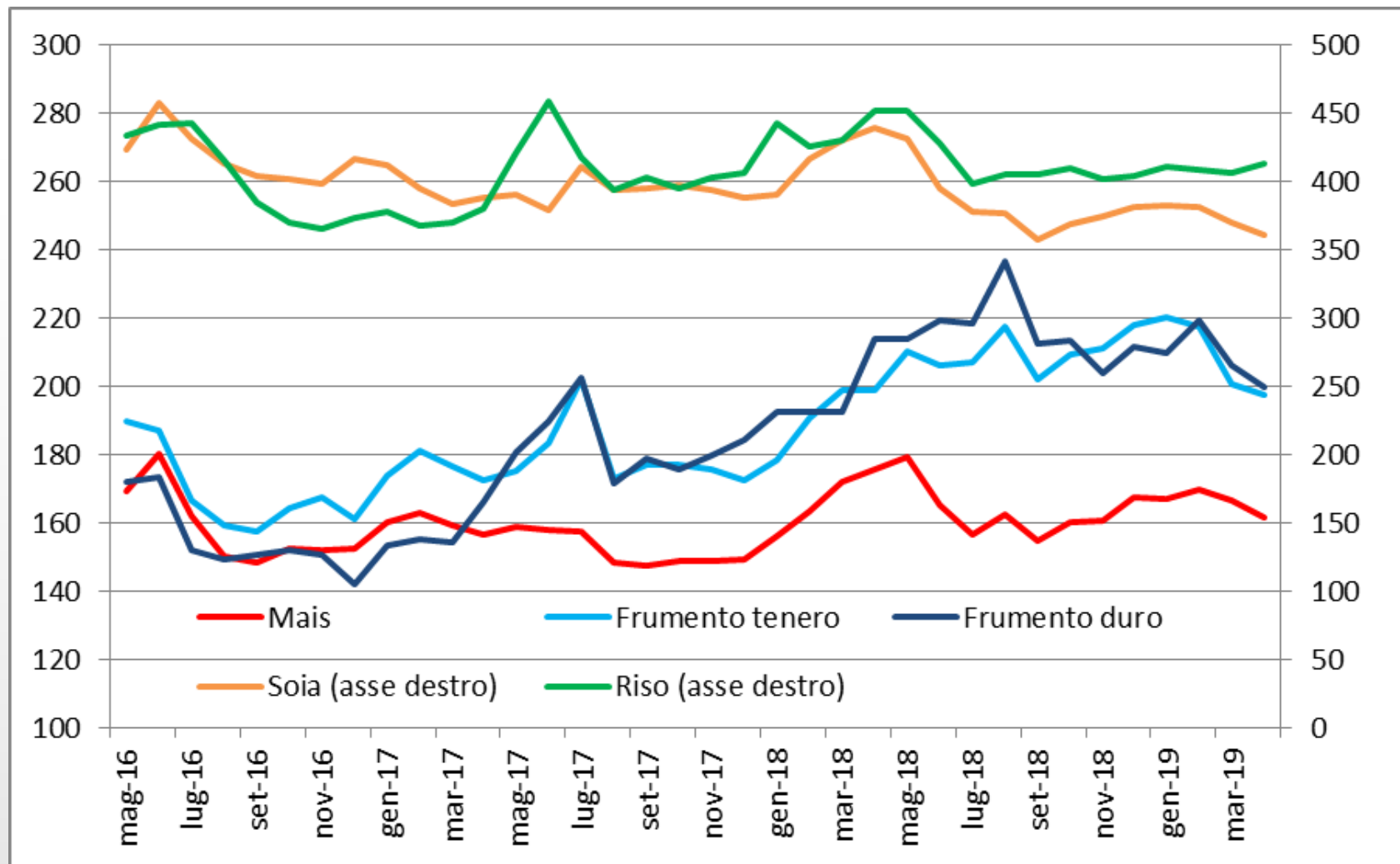
Graf.3 - Confronto fra dinamica di lungo periodo dei prezzi e delle rese del frumento



Fonte: Elaborazioni OECV-ESP UNIMI su dati FAO e World Bank



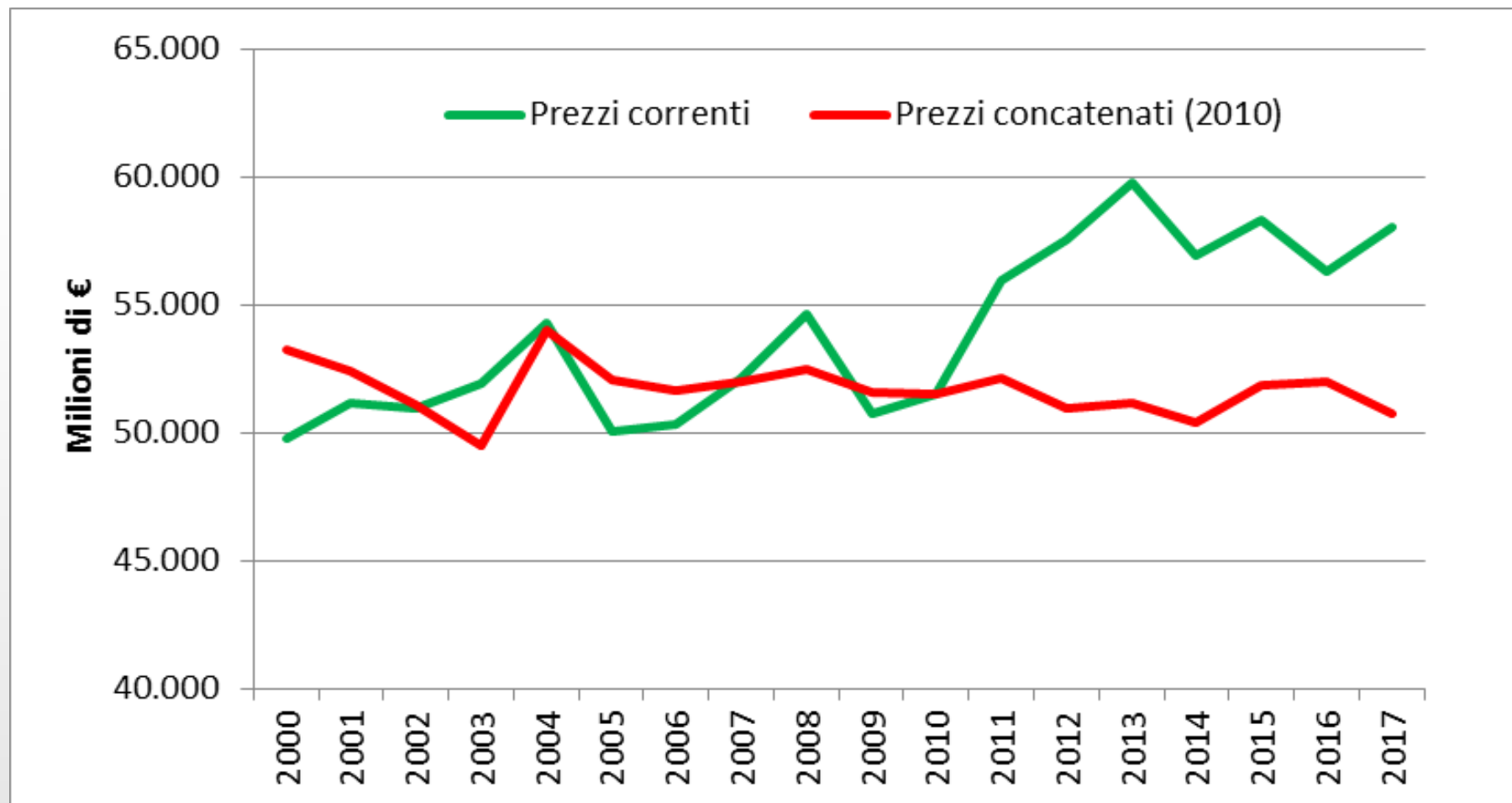
Graf.4 - Evoluzione recente dei prezzi di alcune commodity agricole (\$/tonn.)



Fonte: Elaborazioni OECV-ESP UNIMI su dati World Bank



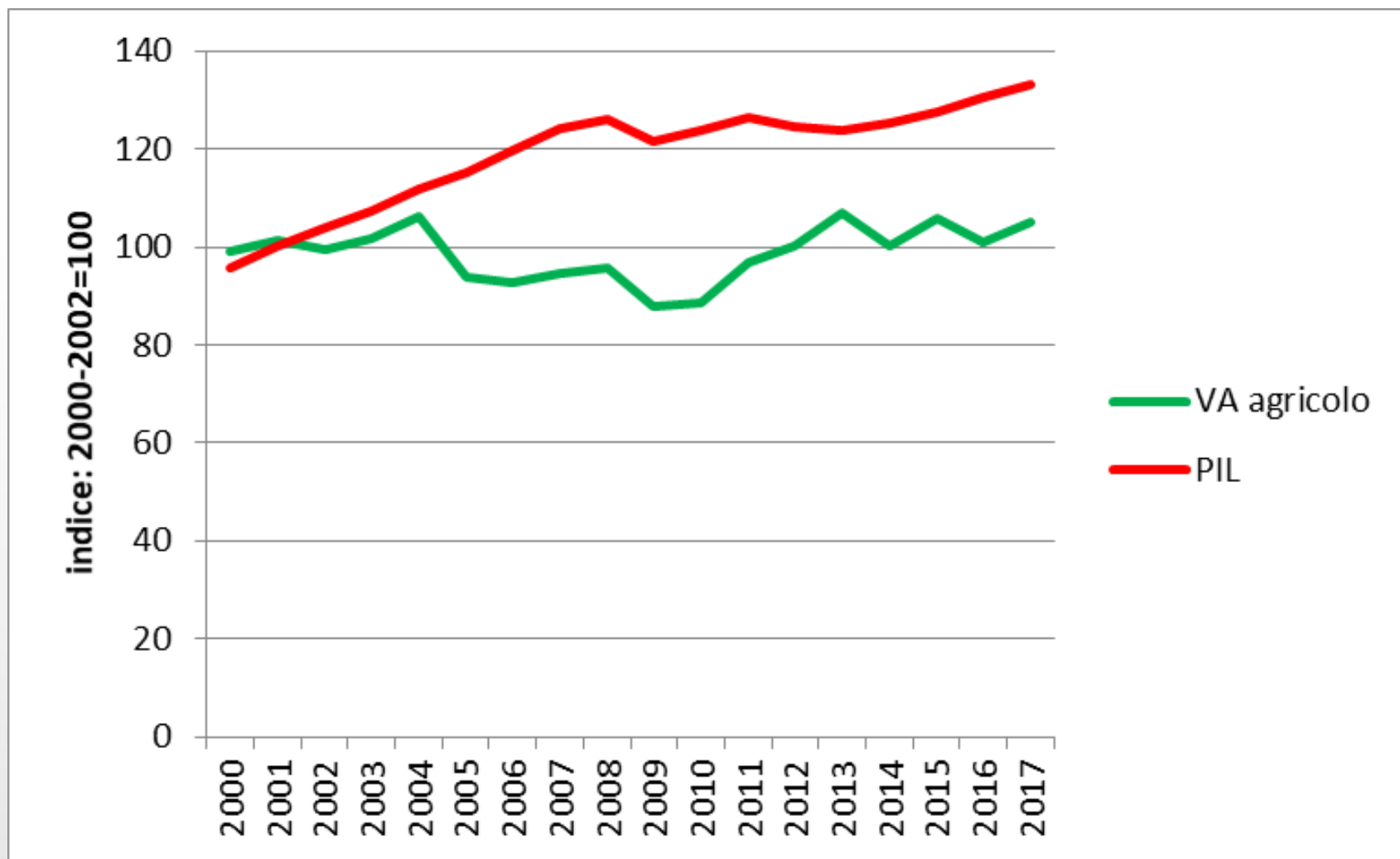
Fig. 5. Dinamica della produzione agricola 2000-2017



Fonte: elaborazioni OECV-ESP su dati ISTAT



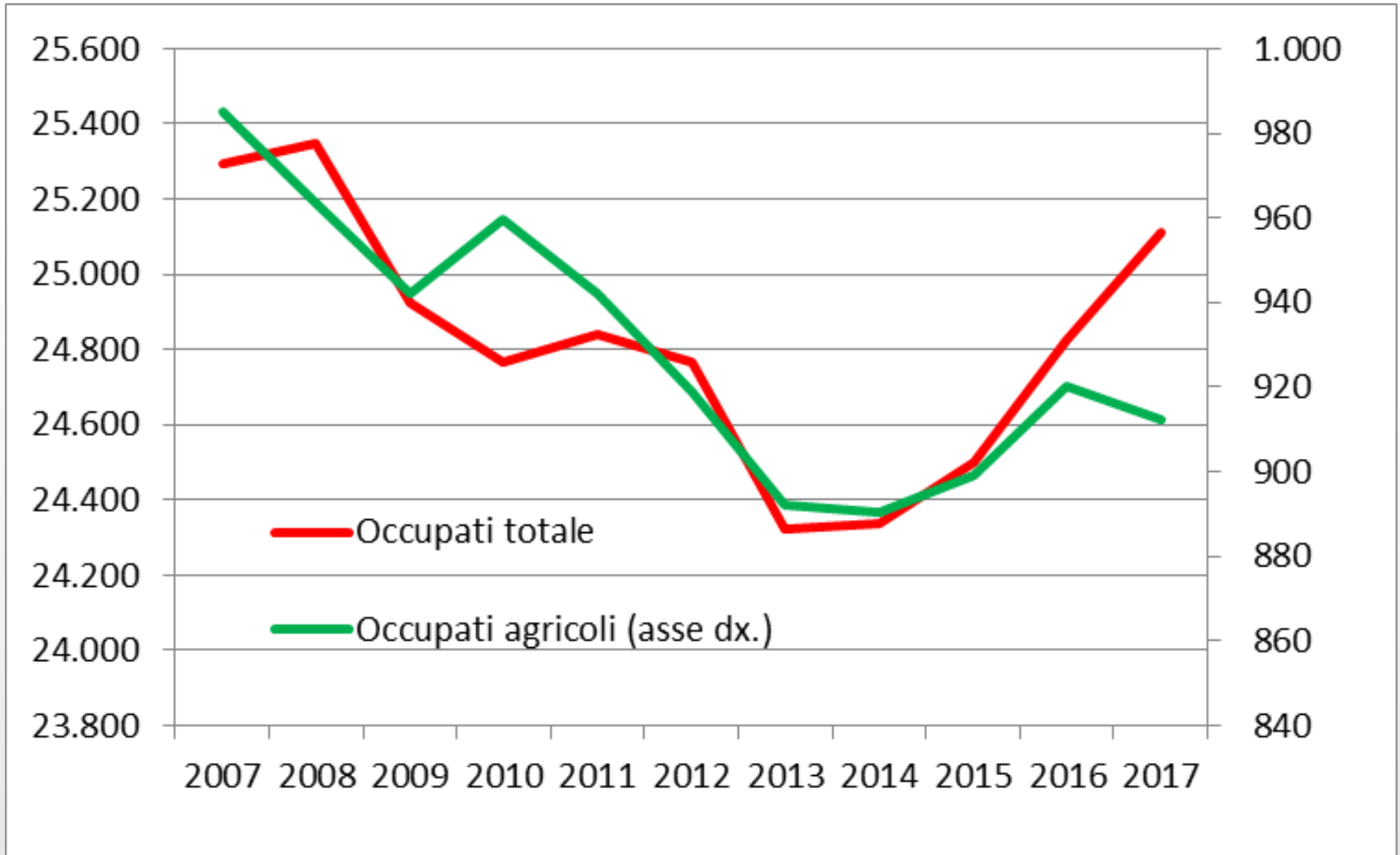
Fig. 6: Confronto fra dinamica del Pil e del valore aggiunto agricolo



Fonte: elaborazioni OECV-ESP su dati ISTAT



Fig. 7: Occupazione: dinamica numero occupati agricoli e totali in Italia



Fonte: elaborazioni OECV-ESP su dati ISTAT



Fig. 8: Saldo import-export agroalimentare (milioni di euro, gennaio 2006-ottobre 2018)

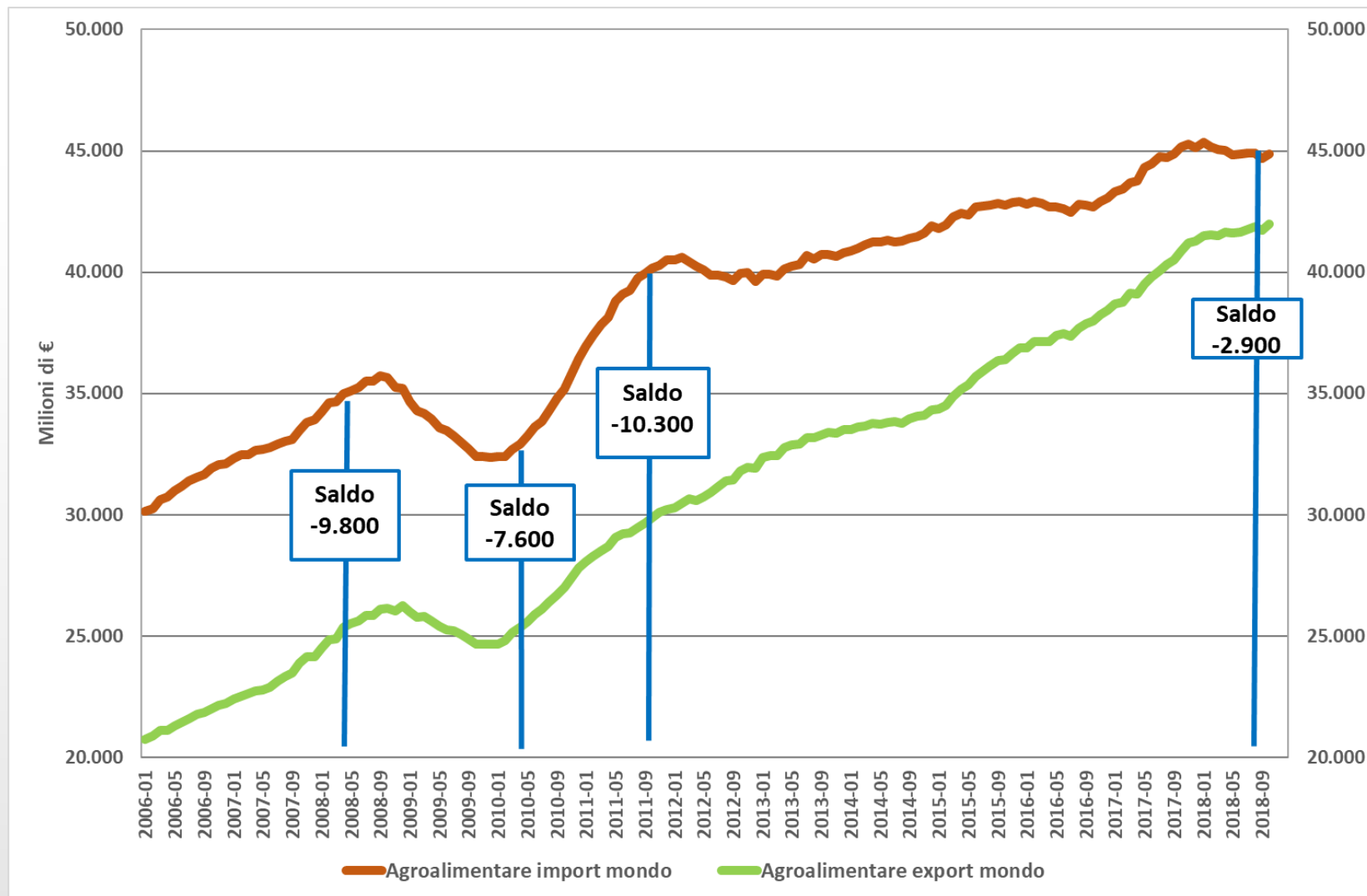


Fig. 9: Import-export agricolo e alimentare

